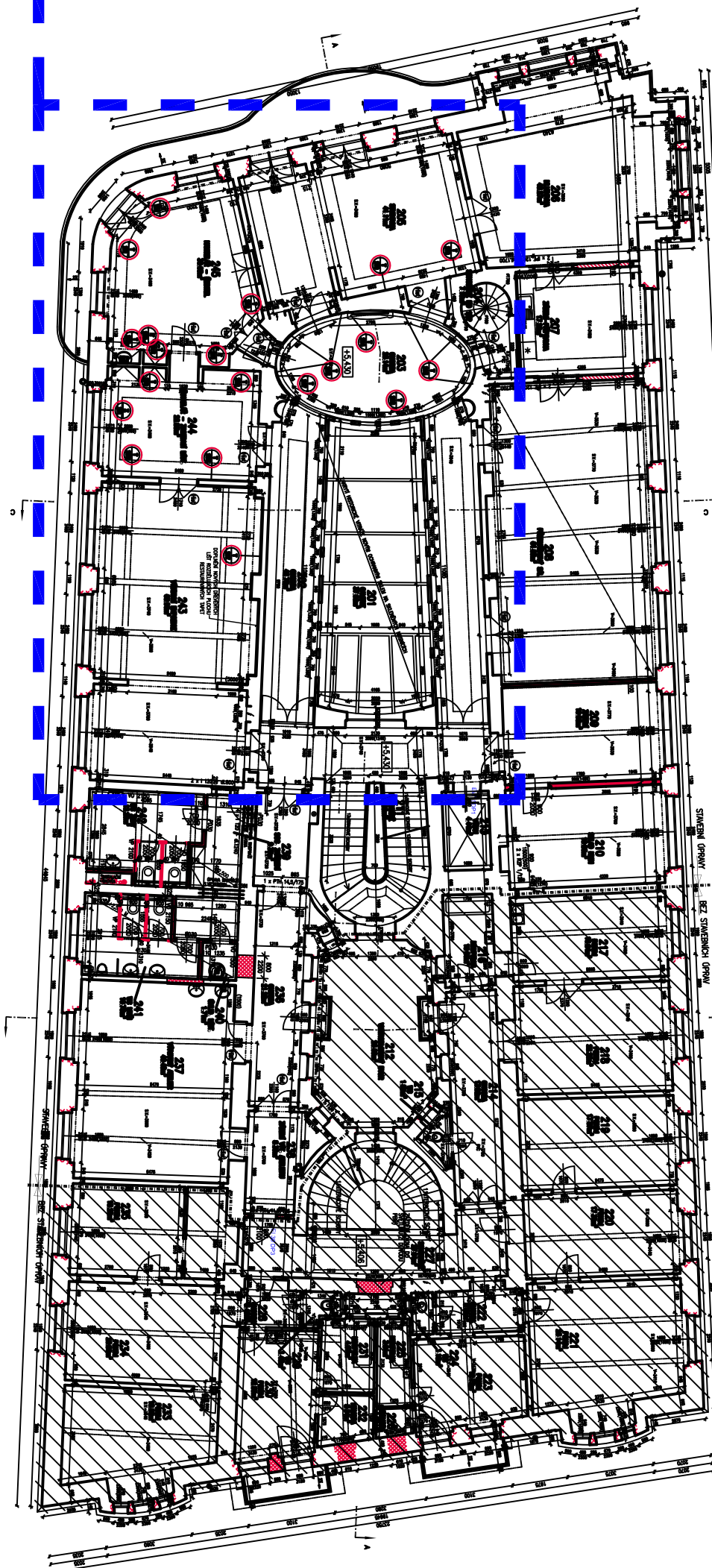
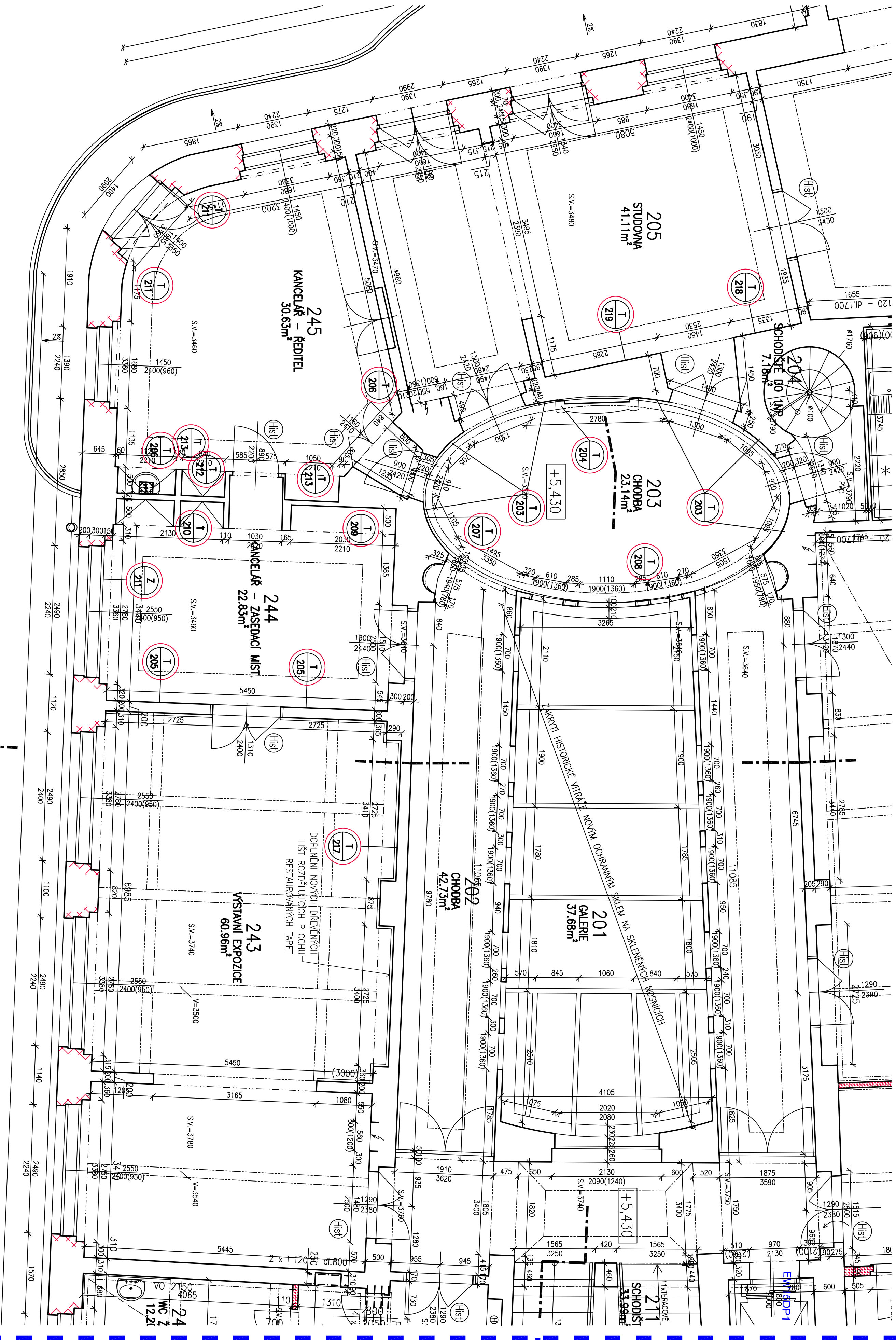


2. NADZEMNÍ PODLAŽÍ M 1 : 50



LEGENDA MATERIÁLŮ

- STÁLALCI KONSTRUKCE A ŽDNO
- BOURANÉ KONSTRUKCE A ŽDNO
- ZAZDŽIKY A PŘÍDŽIKY Z OHLE PLATYCH CP 65x40x290 MM, P 15 NA MALTO WC 5
- ČÁST OBJEKTU TAKTO OZNAČENA, NEJÍ PŘEDĚTELENAHRAJÍKOVÝ STAVENINCH OPRAV, PŘESTO ZDE MOŽE DOJÍT K DILČM STAVENINM ZÁSKHOM
- SADROKARTONOVÉ PŘÍČKY TL 100 MM, PŘES CELOU VÝŠKU MÍSTNOSTI, JEDNOUDUCHÉ OPUSŤENÍ 1x12,5 MM, RW=45dB (AKUSTICKÁ IZOLACE TL 60 MM), OSVOJA ROZETČ PROFILŮ 625 MM
- SANITÁRNÍ PŘÍČKY – OBOUSTRANĚ LAMINOVANÁ DŘEVOTRISKOVÁ DESKA TL 25 MM (PŘÍČKY, ČETNÍ STRANY, DŘEŽE), HRANY ABS 2 MM, KOVOVÝ NOSNÝ SYSTÉM – SVISLÉ PRVKY TROJENÝ OCELOVÝM PROFILY U A T, HORNÍ ČÁST ZTUŽENA, OCELOVÝ JAKLIM, KABINY JAKOTENY K POLAŽE POMOCI SAMOSTATNÝCH NERZOVÝCH KOTČEK S REKIFIKAČNÍM ŠROUBY, UZÁMČENÍ NA WC ZÁMĚK SE SPEDALNÍ OPRAVOU PRO WC, KOVÁNÍ NERZOVČE, PANTY KOVOVÉ, VÝŠKA PŘÍČEK 2100 MM.

- TRUŠÁŘSKÉ VÝROBKY – OKNA
- TRUŠÁŘSKÉ VÝROBKY – OSTATNÍ
- TRUŠÁŘSKÉ VÝROBKY – DVERE
- ZÁMČOVÉ VÝROBKY
- KLEPÍŘSKÉ VÝROBKY
- HLINÍKOVÉ VÝROBKY
- SLABDY KONSTRUKCI
- KONSTRUKCE A PRVKY ZAHRAJÚE DO TĚTO ETAPY

POZNÁMKA:

– OROVEN PODLAHY INP Č.P. 139 A 140 40.000-245.354 M.M.M. BPV
– VŠECHNY PAMÁTKOVÉ HODNOTNÉ KONSTRUKCE BUDOU V PRŮBĚHU REALIZACE STAVBY OCHRANĚNÝ TAKOVÝM ZPŮSOBEM, ABY NEDOŠLO K JEJICH POŠKOZENÍ NEBO ZTRATĚ (NAPŘ. POLOŽENÍM GEOTEXTILU, OBEDENÍM HODNOTNÝCH ARCH. A REMESLNÝCH PRÁVŮ DŘEVĚNÝCH BĚDŮNĚM APOD.). JEDNÁ SE ZEJMENA O PŮVODNÍ VÝPLNĚ OTVORŮ, ALÉ TAKÉ O STANOVENÉ PODLAHOVÉ KRYTINY (NAPŘ. KERAMICKÉ DLAŽBY, TERACOVÉ LÍČE PODLAHY, VÝSOVÉ PODLAHY), DÁLE O ZÁMĚNKOVÉ PRVKY (NAPŘ. ZÁBRADLÍ V INTERIERU A EXTERIERU), OBEHNÉ PRVKY (NAPŘ. OKRAJOVÝ STĚN), PŮVODNÍ OSETLIVOSTI TĚLES A DALŠÍ KONSTRUKCE A PRVKY
– V PŘÍPADĚ PROVÁZENÍ REPLIK NĚKTERÝCH KONSTRUKCÍ NEBO NOVÝCH KONSTRUKČNÍCH DETAILŮ STAVBY SI PROJEKTANT VYHAJZUJE PRÁVO, ABY PŘED ZAHÁJENÍM REALIZACE BYLY VZORKY TĚCHTO KONSTRUKCÍ A VÝROBKŮ KONZULTOVÁNY S PAMÁTKÁŘI III
– V PŘÍPADĚ NESROVNALOSTI MEZI PROJEKTOVÝM DOKUMENTACÍ A SE ZJIŠTĚNÝM SKUTEČNÝM STAVEM NEBO V ROZPORU SE STAVĚNĚ-HISTORICKÝM PRŮJZKEM JE NUTNO KONKRETNĚ PROJEKTANT A PAMÁTKÁŘE A ZÁLEŽNOSTI ŘEŠIT III
– V PRŮBĚHU REALIZACE STAVBY SE MOHOU OBJEVIT NOVE SKUTEČNOSTI, KTERÉ MOHOU OVLIVNIT PŮVODNÍ ZÁMĚR ZABUDOVÁNÍ DO DOKUMENTACE A PROTO JE NUTNÉ VŠECHNY TITO PŘÍPADNĚ ZÁLEŽNOSTI NEPRŮDĚNĚ KONZULTOVAT S PROJEKTANTEM.

Č. PANEČ

HLAVNÍ ING. PROJEKTANT	VYPRACOVANÉ	MĚŘITKO: 1 : 50
LIBOR KLUBAL, DIS.	LIBOR KLUBAL, DIS.	FORMÁT: 10 A4
ING. PAVEL JIŘKA		
INVESTOR : KRALOUPRÁVCE, PRAHA, PROVÁSKÉ NÁMĚSTÍ 1245/2, 500 03 HRADEC KRÁLOVÉ	DATUM: 18.03.2016	
AKCE : STAVBNÍ ÚPRAVY GALERIE MODERNÍHO UMĚNÍ V HRADCI KRÁLOVÉ – RESTAUROVÁNÍ UMĚLECKO REMESLNÝCH PRVKŮ		
ZPRACOVATEL: INS spol. s r.o. projektový a inženýrský atelier		
Práčky 413 547 01 Náchod Tel.: 491 422 226 ins atelier@nashod.cz www.insnashod.cz		

PROJEKT PRO PROVEDENÍ STAVBY	Č. PANEČ	EV. Č. AKCE
2. NADZEMNÍ PODLAŽÍ		1465 29 15
		OSLO PRLOHY D. 1. 1. 1. 4